



Accompagner la Réalisation de Projets d'Etudes  
des Jeunes Elèves et Etudiants Handicapés

## Rapport moral 2010/2011

Assemblée générale

1<sup>er</sup> juillet 2011

9h15 – 10h15

---

Musée des enfants – Jardin d'Acclimatation  
Bois de Boulogne – 75116 PARIS



# Sommaire

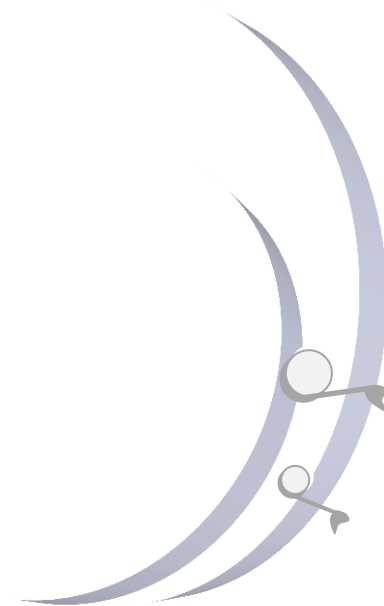


- I. 2010/2011 : Une année Ateliers Découverte des Métiers
- II. Bureau, membres, partenaires, soutiens
- III. Les actions ARPEJEH :
  - Le programme des actions
  - Les résultats généraux
  - Les actions réalisées
  - Le calendrier des forums et des réunions académiques
- IV. Les orientations 2011/2012
- V. On parle d'ARPEJEH



# I. 2010/2011 : Une année Ateliers Découverte des Métiers

---





# Pourquoi ces Ateliers Découverte des Métiers ?

7 ADM

+

4 Académies

=

+ de 600 jeunes

## L'objectif de ces Ateliers Découverte des Métiers :

Mettre en situation de rencontre des jeunes porteurs d'un handicap avec des professionnels, collaborateurs des entreprises ARPEJEH, pour que ceux-ci leur présentent : leurs métiers, les cursus de formation pour aller à ces métiers et les politiques handicap développées par les entreprises pour accueillir ces jeunes.





## II. Bureau, membres, partenaires, soutiens

- 
- Bureau
  - Membres
  - Partenaires et soutiens
  - Calendrier des instances
  - Présence aux instances



# Bureau



---

<b>Président</b>	<b>Stéphane Roussel</b> , Directeur Général des Ressources Humaines, VIVENDI/SFR
<b>Vice Président</b>	<b>Rémi Lugagne</b> , Directeur des Ressources Humaines, L'Oréal Produit de Luxe International
<b>Trésorier</b>	<b>Christian Sanchez</b> , Directeur du Développement Social, LVMH
<b>Secrétaire</b>	<b>Pascal Magnien</b> , Directeur des Ressources Humaines, RTE

---

## **Autres membres du Conseil d'Administration :**

**Yves Le Petitcorps**, Directeur Emploi et Formation, Air France

**Didier Baichere**, Directeur des Ressources Humaines , Alcatel-Lucent France

**Christophe Collin**, Directeur de l'Evolution professionnelle, de l'Emploi et du Management, Generali

**Denis Langlois**, Directeur des Ressources Humaines Lagardère Active, Hachette Filipacchi Associés

**Richard Ozwald**, Responsable diversité handicap, Société générale

**Alain Crampagne**, Responsable Ressources Humaines et Mission Handicap, Bayer

**Laurent Depond**, Directeur de la diversité du groupe France Telecom, Orange



# Membres



## Membres fondateurs :



AIRFRANCE

LVMH  
MOËT HENNESSY • LOUIS VUITTON

Rte

Réseau de transport d'électricité

L'ORÉAL

Alcatel • Lucent



BPCE



GENERALI  
Solutions d'assurances

SOCIETE  
GENERALE



Bayer



## Membres associés :

HACHETTE FILIPACCHI ASSOCIÉS

Lagardère  
ACTIVE



THALES



PSA PEUGEOT CITROËN

# Membres actifs :

**Deloitte.**





# Partenaires et soutiens



## Les soutiens :



## Les partenaires institutionnels :





# Calendrier des instances



Dates	Conseils d'Administration	Comités de Pilotage	Assemblée Générale
24/09/2010		X	
26/11/2010		X	
03/12/2010	X		
14/01/2011		X	
04/03/2011		X	
25/03/2011	X		
06/05/2011		X	
08/06/2011	X		
17/06/2011		X	
01/07/2011			X
<b>TOTAL</b>	<b>3</b>	<b>6</b>	<b>1</b>



# Présence aux Conseils d'Administration

Entreprise	Date d'entrée	Dates des Conseils d'Administration			Total (3)
		03/12/2010	25/03/2011	08/06/2011	
SFR	avr-08	X	X	X	2
AIR FRANCE	avr-08	X		X	1
LVMH	avr-08	X	X	X	2
RTE	avr-08	X	X		2
L'OREAL	avr-08	X	X		2
ALCATEL LUCENT	juin-08	X			1
BPCE	juin-08				0
GENERALI	oct-08		X	X	1
LAGARDERE ACTIVE	oct-08		<i>Membre associé à compter du 1<sup>er</sup> janvier 2011</i>		0
SOCIETE GENERALE	mars-09	X			1
BAYER	sept-09		X	X	1
ORANGE	juin-10		X	X	1



# Présence aux Comités de Pilotage

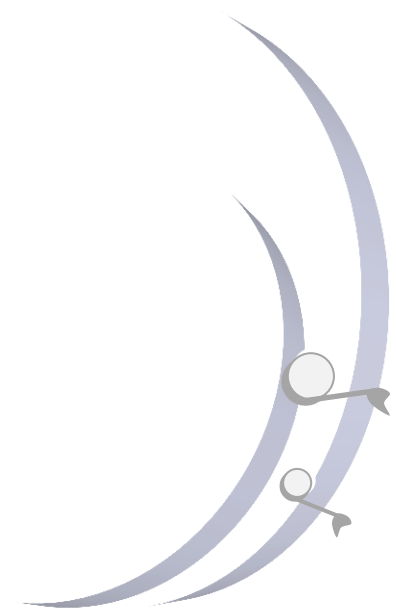
Entreprise	Date d'entrée	Dates des Comités de Pilotage						Total (6)
		24/09/2010	26/11/2010	14/01/2011	04/03/2011	06/05/2011	17/06/2011	
SFR	avr-08	X	X	X	X			4
AIR FRANCE	avr-08						X	1
LVMH	avr-08	X	X	X	X	X		5
RTE	avr-08	X	X	X	X	X	X	6
L'OREAL	avr-08	X	X	X	X	X	X	6
ALCATEL LUCENT	juin-08		X	X	X		X	4
BPCE	juin-08	X	X	X	X	X		5
DELOITTE	juil-08	X		X	X	X	X	5
TOTAL	juil-08							0
BOUYGUES TELECOM	juil-08		X		X			2
GENERALI	oct-08	X	X	X		X	X	5
LAGARDERE ACTIVE	oct-08	X	X	X				3
CREDIT SUISSE	nov-08	X		X	X		X	4
CAPGEMINI	déc-08	X		X		X	X	4
BANQUE POPULAIRE	déc-08							0
ADECCO	déc-08	X	X	X	X	X	X	6
SOCIETE GENERALE	mars-09	X	X	X	X	X	X	6
TF1	juin-09							0
BAYER	sept-09							0
THALES	déc-09			X				1
BNP PARIBAS	déc-09	X						1
ABERDEEN	déc-09	X	X		X			3
MERSEN	déc-09							0
MINISTERE DE LA JUSTICE	déc-09							0
CAISSE DES DEPOTS	déc-09							0
EDF	janv-10			X		X	X	3
DANONE	janv-10							0
ACCOR	févr-10	X		X				2
IBM	mai-10	X	X	X		X		4
ERNST & YOUNG	juin-10	X		X	X	X	X	5
HAVAS	juin-10			X	X	X	X	4
VEOLIA EAU	juin-10		X	X	X	X	X	5
ORANGE	juil-10	X	X	X	X	X	X	6
PMU	sept-10	X	X		X			3
TECHNIP	sept-10	X	X	X			X	4
MANITOWOC	oct-10							0
L'OCCITANE	oct-10			X	X		X	3
ERDF	nov-10							0
IPSEN	janv-11				X			1
RENAULT	janv-11			X				1
PSA PEUGEOT CITROEN	janv-11							0
OXYLANE (DECATHLON)	mars-11							0
GALDERMA	mai-11						X	1

Sont grisés les Comités de Pilotage des entreprises arrivées après la date du Copil





### III. Les actions ARPEJEH



- 
- Le programme des actions
  - Les résultats généraux
  - Les actions réalisées
  - Le calendrier des forums et des réunions académiques



# Le programme des actions



**La vocation d'ARPEJEH :** promouvoir la réalisation d'un parcours de formation et la construction d'un projet professionnel, avec et au-delà du handicap

**La philosophie d'ARPEJEH :** la rencontre entre les jeunes handicapés et le monde professionnel pour tisser des relations pérennes

**Les objectifs :**

- Pour les employeurs : mutualiser
- Pour les élèves et les étudiants handicapés : informer, accueillir, accompagner

**Comment :** Un accompagnement tout au long du parcours de formation pour inciter à poursuivre et aider à construire le projet professionnel

**Un accompagnement sur 3 dimensions :**

- Relations quotidiennes par mail ou par téléphone avec les jeunes et leurs familles
- Des actions adaptées tout au long du parcours pour initier au monde de l'entreprise
- L' action « Accompagnant ARPEJEH »



# Les résultats généraux

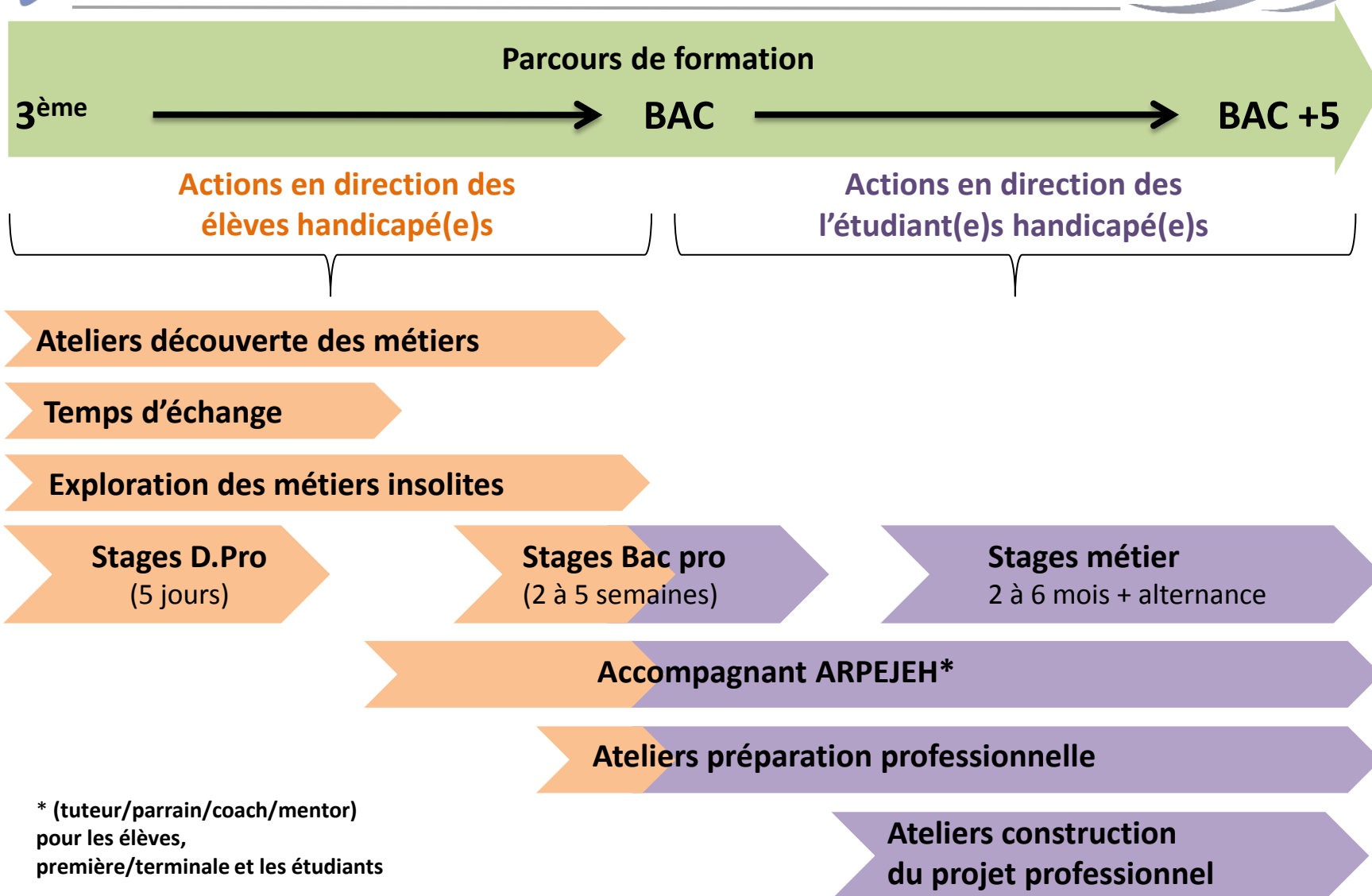


Actions ARPEJH	2008 / 2009	2009 / 2010	2010 / 2011	TOTAL
<b>Ateliers Découverte des Métiers</b>				
20 novembre 2008 - Académie de Paris	70			70
30 septembre 2009 - Académie de Paris		120		120
26 janvier 2010 - Académie de Créteil		130		130
2 novembre 2010 - Centre Simone Delthil			18	18
19 novembre 2010 - Académie de Lyon			218	218
8 décembre 2010 - Académie de Versailles			11	11
12 janvier 2011 - Académie de Paris			120	120
9 février 2011 - Académie de Créteil			25	25
23 mars 2011 - Académie de Versailles			120	120
6 avril 2011 - Académie de Lyon			90	90
<b>Exploration des métiers insolites</b>				
19 novembre 2009 - L'OREAL, LVMH, TF1		30		30
30 mars 2010 - ALCATEL LUCENT		8		8
5 novembre 2010 - SFR			7	7
18 novembre 2010 - EDF			12	12
13 décembre 2010 - Accor			7	7
17 mars 2011 - Accor (Lyon)			12	12
21 mars 2011 - Lagardère Active			5	5
5 avril 2011 - Accor (Lyon)			10	10
7 avril 2011 - Accor (Lyon)			7	7
16 juin 2011- SFR			6	6
30 juin 2011- L'Oréal			10	10
<b>Temps d'échange</b>				
16 février 2009 - INJA	12			12
16 février 2010 - INJA		9		9
<b>Tutorat étudiants</b>				
Nb d'étudiants suivis		5	20	25
<b>Ateliers de préparation professionnelle</b>				
21 mai 2010 - RTE		8		8
11 janvier 2011 - SFR			2	2
24 et 25 février 2011 - SFR			4	4
29 mars et 1er avril 2011 - Adecco			4	4
24 juin 2011 - Université Jean Monnet, St Etienne			4	4
<b>Ateliers de construction du projet professionnel</b>				
<i>A venir</i>				0
<b>Stages élèves et étudiants</b>				
Stages attribués ou réalisés	56	97	130	283
<b>Nombre de jeunes ayant bénéficié d'une de ces actions*</b>	<b>138</b>	<b>407</b>	<b>842</b>	<b>1387</b>

\* certains jeunes ont bénéficié de plusieurs actions



# Les actions réalisées



\* (tuteur/parrain/coach/mentor)  
pour les élèves,  
première/terminale et les étudiants



# Début d'une histoire : les ADM

ARPEJEH, sous convention avec les Académies d'Ile de France et de Lyon organise **des Ateliers Découverte des Métiers. Ces ADM** sont des après-midi de rencontre entre les jeunes et les collaborateurs des entreprises ARPEJEH.

Les collaborateurs présentent leurs métiers; un pôle « mission handicap » et un pôle « formation, orientation et enseignement supérieur » sont aussi présents pour répondre aux questions que se posent les jeunes.

Dates	Lieux	Bénéficiaires
02/11/2010	Centre Simone Delthil	18
19/11/2010	Académie de Lyon	218
08/12/2010	Académie de Versailles	11
12/01/2011	Académie de Paris	120
09/02/2011	Académie de Créteil	25
23/03/2011	Académie de Versailles	120
06/04/2011	Académie de Lyon	90



## Présence des collaborateurs aux ADM :

Entreprise	Date d'entrée	ADM							TOTAL
		02/11/2010	19/11/2010	08/12/2010	12/01/2011	09/02/2011	23/03/2011	06/04/2011	
SFR	avr-08			3	2				5
AIR FRANCE	avr-08								0
LVMH	avr-08			2				3	5
RTE	avr-08	4	8	1	2	1	1	5	22
L'OREAL	avr-08			3	2	3			8
ALCATEL LUCENT	juin-08	2		4	5	2	5		18
BPCE	juin-08		3		2	1			6
DELOITTE	juil-08		2					4	6
TOTAL	juil-08								0
BOUYGUES TELECOM	juil-08								0
GENERALI	oct-08			5	1	2			8
LAGARDERE ACTIVE	oct-08		1			1		1	3
CREDIT SUISSE	nov-08								0
CAPGEMINI	déc-08			1	2		1	2	6
BANQUE POPULAIRE	déc-08								0
ADECCO	déc-08	1	7	3	1		2	6	20
SOCIETE GENERALE	mars-09		1	1		1			3
TF1	juin-09						1		1
BAYER	sept-09		6			1	1	3	10
THALES	déc-09								0
BNP PARIBAS	déc-09						1		1
ABERDEEN	déc-09	3				5		2	10
MERSEN	déc-09								0
MINISTERE DE LA JUSTICE	déc-09								0
CAISSE DES DEPOTS	déc-09								0
EDF	janv-10		4		2	1	2	3	12
DANONE	janv-10								0
ACCOR	févr-10						2		2
IBM	mai-10		9						9
ERNST & YOUNG	juin-10		6	2	3	1	2		14
HAVAS	juin-10			2					2
VEOLIA EAU	juin-10						1	1	2
ORANGE	juil-10			1		1	2		4
PMU	sept-10		2	2	1		1		6
TECHNIP	sept-10		1	3			3		7
MANITOWOC	oct-10		4					1	5
L'OCCITANE	oct-10						2	2	4
ERDF	nov-10								0
IPSEN	janv-11						5		5
RENAULT	janv-11		4						4
PSA PEUGEOT CITROEN	janv-11								0
OXYLANE (DECATHLON)	mars-11							3	3



# Rencontre en entreprise : les EMI

**Les Exploration des Métiers Insolites** sont des visites d'entreprises construites autour de la découverte d'un processus de fabrication d'un bien ou d'un service, induisant la découverte de métiers souvent méconnus du grand public.

Dates	Entreprises	Bénéficiaires
05/11/2010	SFR	7
18/11/2010	EDF	12
13/12/2010	ACCOR	7
17/03/2011	ACCOR	12
21/03/2011	LAGARDERE ACTIVE	5
05/04/2011	ACCOR	8
07/04/2011	ACCOR	6
16/06/2011	SFR	6
30/06/2011	L'OREAL	10





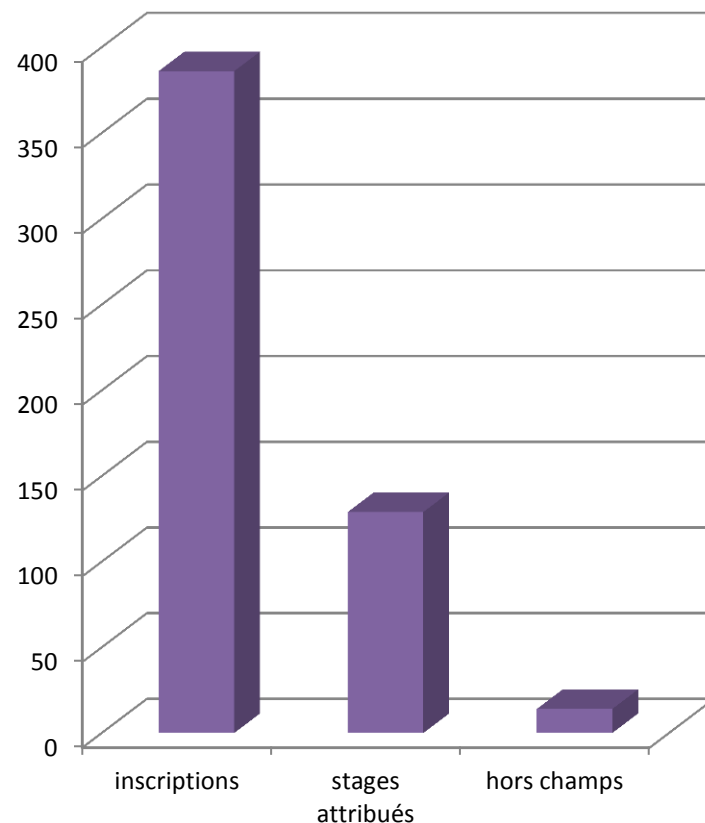
# Expériences personnalisées : les stages

Stages de découverte professionnelle, stages professionnalisant, stages métiers :

## Sur l'année scolaire 2010/2011 :

**386** inscriptions dont:

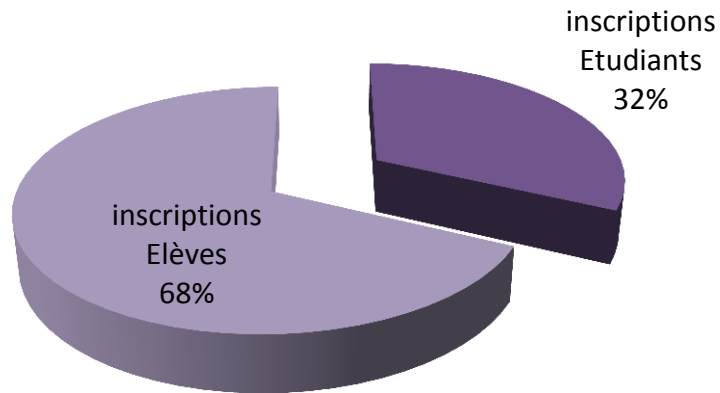
- **14** hors champs (questions d'orientation, demandes de subvention, recherches d'emploi, reconversion...)
- **86** échecs (délai de réponse des entreprises trop long par rapport à une demande urgente de la part du jeune)
- **92** candidatures en cours de traitement (candidatures incomplètes cumulées depuis septembre 2010)
- **64** candidatures en cours traitées (inscrites dans le tableau des candidatures)
- **130 stages attribués et réalisés**



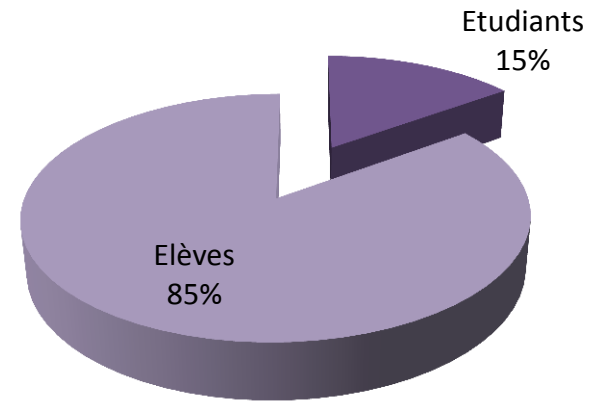
## Répartition élèves-étudiants :

---

### Inscriptions :



### Attributions :



## Durée moyenne des stages :

---

- Elèves : 2,3 semaines
- Etudiants : 17 semaines
- Moyenne globale : 4,8 semaines

## Etude de la population :

---

### Population Elèves – tendances sociologiques des élèves stagiaires

- Cette année la majorité des stagiaires élèves sont les **stagiaires de 3<sup>ème</sup>** qui effectuent une semaine de stage. Dans ce cadre-là, ils découvrent l'entreprise et n'ont pas de secteur professionnel spécifique.
- Les élèves de troisième au sein d'ARPEJEH sont pour la plupart dans des unités dédiées, au sein des collèges, appelées Unités Locales d'Inclusion Scolaire (ULIS) ou dans des établissements spécialisés (INJA- Institut National des Jeunes Aveugles, INJS- Institut National des Jeunes Sourds, Saint Jean de Dieu,...).
- Les autres stages attribués en 2010/2011 sont des **stages de bac professionnel**. Les secteurs les plus demandés étaient la comptabilité, le secrétariat et la production graphique. La grande majorité de ces élèves vient d'un établissement spécialisé (INJA, EREA Jean Monnet à Garches,...).

- Quelques élèves de **seconde** (notamment du Cours Morvan, cours privé pour les jeunes malentendants et sourds) ont aussi profité de la fin d'année pour faire des stages dans des secteurs qui les intéressent, notamment l'informatique et l'esthétique.
- Enfin, sporadiquement, des **jeunes de première et terminale** qui sont en phase de décrochage du système scolaire se sont tournés vers nous pour expérimenter différents secteurs à travers des stages. Ils sont actuellement en recherche d'alternance, en majorité dans des domaines techniques.
- Nous n'avons pas pu répondre à certains stages techniques spécialisés, trop éloignés des métiers de nos entreprises membres. Pour les autres échecs, ceux-ci sont surtout dû aux délais : certaines demandes étant très tardives par rapport aux dates de commencement de stage.

## Population étudiante – tendances sociologiques des étudiants stagiaires

### **Formation des étudiants :**

- La majorité des étudiants ayant formulé une demande de stage sont en BTS.
- Les étudiants sont répartis à égalité en niveau licence et niveau master (les jeunes en licence et en master représentent l'équivalent des jeunes en BTS).
- Quelques jeunes en grandes écoles (majoritairement études d'ingénieur).
- Nous retrouvons très peu d'étudiants en formation pro, DUT et doctorat.

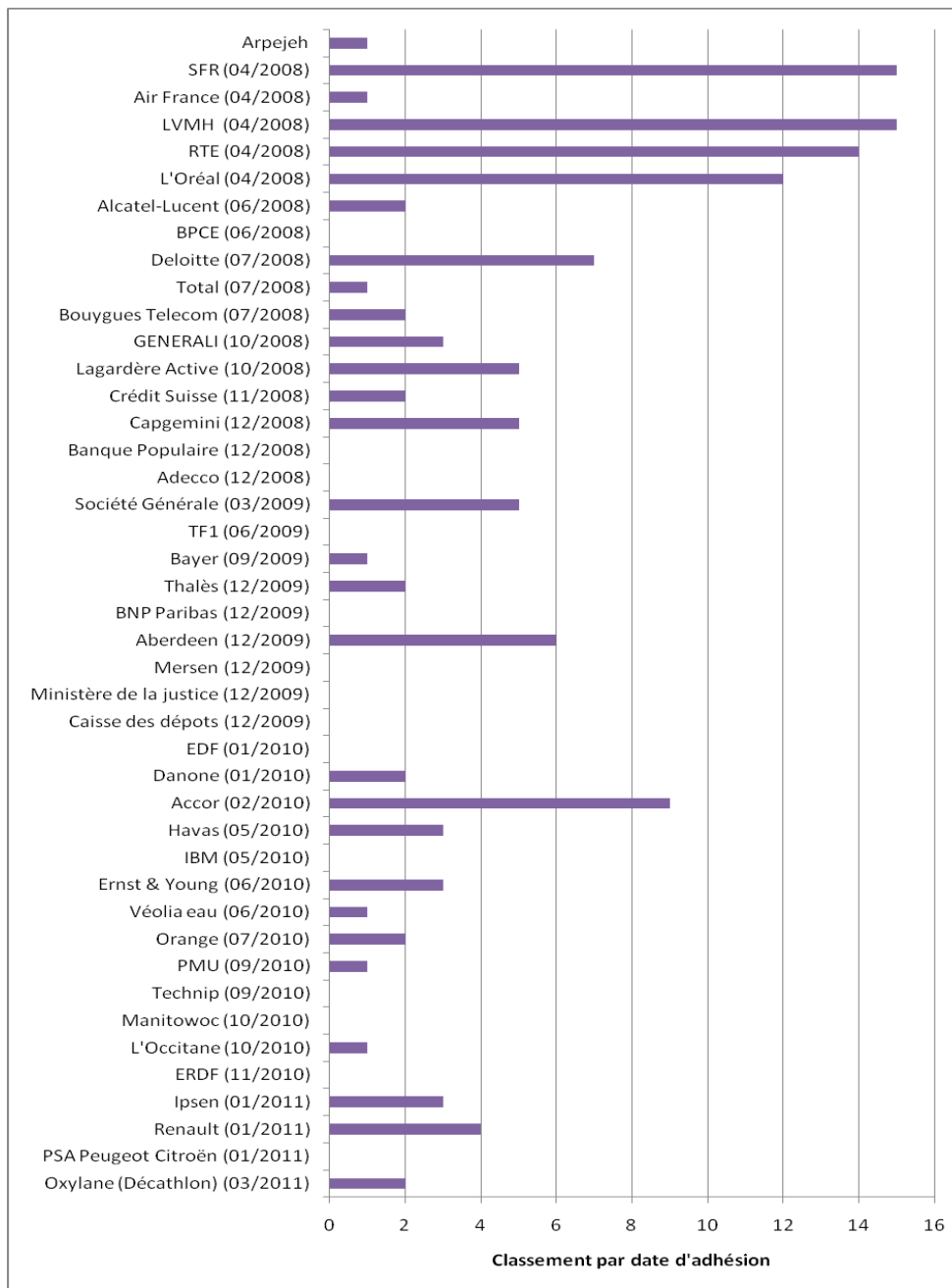
### **Domaines des stages demandés :**

- La très grande majorité des jeunes nous ont demandé un stage, contrat en alternance... dans le domaine comptabilité, gestion.
- Les autres domaines demandés sont l'informatique et la communication.
- Les jeunes en études de droit, ingénierie, R&D, commerce, management, RH, finances, sciences humaines sont peu représentés.

## **Domaines de stage ou ARPEJEH n'a pu donner de réponse :**

- Nous retrouvons ici les jeunes qui cherchaient des stages en comptabilité, gestion (nous n'avons pu répondre positivement aux nombreux jeunes demandeurs dans ce domaine).
- Mais nous retrouvons également beaucoup de jeunes qui sont montés assez loin dans leur projet d'études (master 1, master 2, MAGE), et qui peuvent apparaître comme des étudiants sur-qualifiés.
- Enfin, nous avons eu peu de réponses pour les étudiants qui sont dans des domaines d'études assez spécialisés ( ingénierie ou commerce), et qui correspondent au niveau d'études supérieures évoqué dans le point précédent.

# Attribution des stagiaires en entreprise :





# Main dans la main : l'Accompagnant et les APP



## L'accompagnant ARPEJEH

**L'accompagnant ARPEJEH** est un tuteur, un coach personnalisé, qui encadre un élève de 1<sup>ère</sup>, de T<sup>ale</sup>, ou un étudiant.

C'est un professionnel des organisations, membres ARPEJEH, opérationnel et manager, volontaire pour être disponible et à l'écoute du jeune. Pour mener à bien sa mission, il est préalablement formé aux techniques de l'accompagnement.

Son rôle est d'assurer le suivi et l'accompagnement du jeune sur une durée minimum d'un an et de le familiariser avec les savoir-faire et savoir-être du monde de l'entreprise.

# Les Ateliers de Préparation Professionnelle

**Ces ateliers de Préparation Professionnelle** permettent aux jeunes de se préparer aux pratiques de recrutement et de s'exercer avec des professionnels RH. L'accompagnement lors de ces ateliers est personnalisé en vue de trouver des réponses aux questions que les jeunes se posent, notamment sur la façon d'aborder leur handicap lors d'un entretien et dans leurs relations de travail.

Dates	Entreprises	Bénéficiaires
11/01/2011	SFR	2
24/02/2011	SFR	2
25/02/2011	SFR	2
29/03/2011	ADECCO	2
01/04/2011	ADECCO	2
24/06/2011	Université Jean Monnet, St Etienne	4



# Calendrier des forums et réunions académiques



## Forums :

- **Du 4 au 7.10.2010** : Forum CIDJ « Jeunesse-handicap-entreprise » : présence au pôle handicap ou stand ARPEJEH
- **12.10.2010** : Forum CIDJ « Apprentissage : des représentations aux réalités »
- 16.11.2010 : Forum Emploi – ADAPT - Lyon
- **07.12.2010** : Forum de rencontres étudiants/entreprises. Le Réseau National des Entreprises pour l'Egalité des chances dans l'Education co-organisé avec le BAIP de Paris 8
- **Du 3 au 5.02.2011** : Mondial des métiers – LYON, Cellule handicap
- **Du 3 au 5.03.2011** : Forum Top Métier 92 - CNIT de la Défense
- **08.03.2011** : Jobekia journée métiers & handicap
- **Du 14 au 17.03.2011** : Forum CIDJ « semaine de l'orientation » : présence au pôle handicap ou stand ARPEJEH
- **22.04.2011** : Institut des Sciences et des Pratiques d'Education et de Formation (ISPEF) – Lyon. Premier Forum des métiers de l'éducation et de la formation
- **03.05.2011** : Journée de sensibilisation au Handicap – Université de La Sorbonne
- **31.05.2011** : 1<sup>er</sup> FORUM Entreprises & Alternance Université de Lyon 3
- **Du 08 au 10.06.2011** : Salon HANDICA - Lyon (Eurexpo)

# Réunions académiques :

---

- **13.09.2010** : Groupe Technique d'Organisation, Académie de Lyon
- **13.10.2010** : Club des partenaires, Assemblée Générale
- **14.10.2010** : Réunion du groupe de travail sur l'orientation et l'insertion professionnelle, Académie de Paris
- **20.10.2010** : Groupe Technique d'Organisation, Académie de Lyon
- **25.11.2010** : Groupe de travail sur l'orientation et l'insertion professionnelle et mise en route d'une conférence pour 2012, Académie de Paris
- **30.11.2010** : Top métiers 92, réunion de préparation du forum des métiers avec le conseil régional
- **01.12.2010** : Inspection académique des Hauts de Seine. Ouverture du groupe Handiscol pour l'année 2010/2011 et proposition de groupe de travail
- **10.12.2010** : PEEP (Parents d'Elèves de l'Enseignement Public), débat sur « La scolarisation des enfants porteurs de handicap »
- **17.12.2010** : Réunion inter-académique , Ile de France
- **21.12.2010** : Club des partenaires, réunion du groupe de travail pour la mise en place d'un outil d'information sur l'entreprise à destination de l'Education Nationale
- **05.01.2011** : Groupe de travail académique « orientation et insertion professionnelle » des élèves handicapés et colloque 2012, Académie de Paris

- **14.01.2011** : Table ronde avec les Académies d'Ile de France , Académie de Versailles
- **18.01.2011** : Handiscol, groupe de travail 1 – ULIS collège : de la 6<sup>ème</sup> à la 4<sup>ème</sup> quelles indications et quelles progressions proposer aux élèves en termes de connaissances, d'expérimentation et de stages?
- **19.01.2011** : Handiscol, groupe de travail 2 – L'année de 3<sup>ème</sup> et la première année au lycée: quels objectifs ? Privilégier une année de détermination ?
- **20.01.2011** : Handiscol, groupe de travail 3 – Les partenaires, les outils et les ressources qui contribueront à construire un parcours de formation cohérent
- **24.01.2011** : Journée des enseignants référents
- **01.02.2011** : Groupe Technique d'Organisation, Académie de Lyon
- **22.02.2011** : Groupe Technique d'Organisation, Académie de Grenoble
- **02.03.2011** : Groupe de travail académique « orientation et insertion professionnelle » des élèves handicapés et colloque 2012, Académie de Paris
- **29.03.2011** : Handiscol, groupe de travail 1 – ULIS collège : de la 6<sup>ème</sup> à la 4<sup>ème</sup> quelles indications et quelles progressions proposer aux élèves en termes de connaissances, d'expérimentation et de stages?
- **13.04.2011** : Groupe de travail académique « orientation et insertion professionnelle » des élèves handicapés et colloque 2012, Académie de Paris
- **19.04.2011** : Club des partenaires, mise au point du calendrier de l'an prochain et bilan

- **20.04.2011** : Journée Enseignants référents, Académie Lyon
- **27.04.2011** : Club des partenaires, groupe de réflexion VADEMECUM sur l'entreprise
- **12.05.2011** : Groupe technique d'organisation, Académie de Lyon
- **17.05.2011** : Présentation d'ARPEJEH aux professeurs ressource handicap, INS HEA
- **17.05.2011** : Réunion IEN, Académie de Lyon
- **07.06.2011** : IMPRO les peupliers. Intervention d'ARPEJEH pour conception de CV et lettre de motivation
- **08.06.2011** : Groupe de travail académique « orientation et insertion professionnelle » des élèves handicapés et colloque 2012, Académie de Paris
- **14.06.2011** : Club des partenaires, groupe de réflexion VADEMECUM sur l'entreprise
- **29.06.2011**: Réunion inter-académique, Ile de France



## **IV. Les orientations 2011/2012**

---





## Pour 2011/2012 :



### ☐ Ancrage du programme IDF / RA

- Intensification des dispositifs – nouvelles fiches actions avenants conventions académiques :
  - ✓ « EMI »
  - ✓ « Accompagnant ARPEJEH »
  - ✓ Lancement nouvelle action : « Les jeudis de ARPEJEH » à destination des acteurs de l'Education Nationale (enseignants référents, conseillers-psychologues, les professeurs, professeurs coordinateurs d'ULIS, proviseurs, etc) pour observer l'organisation interne de l'entreprise, découvrir la pluralité des métiers, approcher la politique handicap de l'entreprise
- Lancement des Ateliers de Construction du Projet Professionnel, en partenariat avec Sciences-Po et l'AVARAP (session pilote prévue initialement en septembre 2010 reportée à septembre 2011)
- Démultiplication des présentations du programme ARPEJEH en entreprise (ex : L'Oréal, IPSEN, PSA, ....)

## ☐ Accroissement accueil de stagiaire 3<sup>ième</sup>

- Montée en charge des entreprises ARPEJEH peu actives
- Elargissement aux PME/PMI qui souhaitent participer à l'accueil de stagiaires de troisième en séquence d'observation professionnelle = entreprises « participantes »

## ☐ Développement géographique / faisabilité (Grenoble/Montpellier /PACA/ Lille)

- Académies
- Entreprises



## V. On parle d'ARPEJEH



---

Articles extraits de la revue de presse 2010/2011



# Revue de presse



« ARPEJEH pour faire ses gammes »  
(Dossier spécial diversité du 27.06.2011)



« L'Association ARPEJEH fête son 3<sup>ème</sup> anniversaire » (15.06.2011)



« ARPEJEH célébrera son 3<sup>ème</sup> anniversaire » (13.06.2011)



« Dossier : handicap et études supérieures, halte à l'autocensure »  
(04.05.2011)



« Emploi des jeunes handicapés des entreprises se mobilisent »  
(07.04.2011)



« Le 2<sup>ème</sup> Atelier Découverte des Métiers aura lieu en avril ! »  
(16.03.2011)



« Les petits progrès de la scolarisation en milieu ordinaire des enfants  
en situation de handicap » (08.03.2011)



« Stages et insertion professionnelle » (07.01.2011)



« Ateliers Découverte des Métiers à Créteil » (07.01.2011)



« ARPEJEH : un dispositif innovant pour accompagner les jeunes handicapés tout au long de leur parcours de formation » (décembre 2010)



« Renault s'engage en faveur des handicapés » (06.12.2010)



« Handicap et entreprise : le talent ne fait pas de différence » (décembre 2010)



« ARPEJEH : Accompagner la Réalisation de Projet d'Etude des Elèves et Etudiants Handicapés » (25.11.2010)



« Deux initiatives prometteuses » (15.11.2010)



« Echanges et convivialité à l'Assemblée Générale de l'ARPEJEH » (13.07.2010)



« ARPEJEH : 545 projets d'élèves et d'étudiants handicapés en 2 ans » (03.07.2010)



« Le handicap reste un obstacle pour décrocher un job » (15.03.2010)



« Arpejeh, une association d'intérêt général pour favoriser l'emploi des personnes handicapées » (février 2010)



« Arpejeh et les métiers insolites » (janvier – février 2010)



« Des élèves à la découverte des métiers » (16.11.2009)

Ainsi que de nombreux liens vers [www.arpejeh.com](http://www.arpejeh.com)



# Vidéos



## **Bloghandicap.com**

« Les Ateliers Découverte Métier par ARPEJEH » (23.03.2011)

[http://www.bloghandicap.com/index.php?option=com\\_content&view=article  
&id=350:les-ateliers-decouvertes-metiers-par-  
arpejeh&catid=39:parcoursentreprise&Itemid=59](http://www.bloghandicap.com/index.php?option=com_content&view=article&id=350:les-ateliers-decouvertes-metiers-par-arpejeh&catid=39:parcoursentreprise&Itemid=59)

« Présentation de l'association ARPEJEH » (26.02.2011)

<http://ma-tvideo.france3.fr/video/iLyROoafz4qp.html>

« ARPEJEH » (19.12.2010)

[http://www.bloghandicap.com/index.php?option=com\\_content&view=article  
&id=161%3Aarpejeh&catid=41%3Arecherche-entreprises&Itemid=1](http://www.bloghandicap.com/index.php?option=com_content&view=article&id=161%3Aarpejeh&catid=41%3Arecherche-entreprises&Itemid=1)