



# Gandées

Solidarité as a Service

Votre **Impact Manager** clef en main pour booster votre mécénat, renforcer votre RSE et donner du peps à votre Marque Employeur



# arpejeh

Des rencontres qui font  
**grandir les talents !**



**PRIX DE LA PHILANTHROPIE**

*Gestion de Fortune | Anacofi | Forum du Patrimoine*





# RSE : la pression se répercute sur les TPE/PME

## Contexte

Votre entreprise fait face à des pressions réglementaires et sociétales : quête de sens, attente d'engagement des clients, salariés, fournisseurs, banques.

Le mécénat est un levier fort de la RSE et un moyen simple de trouver du sens et de l'impact.

Les entreprises sont confrontées à la complexité des enjeux RSE ; mesurer, communiquer et contrôler l'impact reste un défi.

## Constat

La loi\* et de nouvelles réglementations européennes (CSRD) élargissent les obligations en matière de RSE : TPE et PME doivent désormais s'engager.

75% des TPE/PME manquent de temps, de ressources internes et de solutions impactantes et abordables.

Les PME peinent à choisir en confiance une association impactante et à définir une stratégie RSE claire



\* l'alinéa 2 de l'article 1833 du Code civil, prévoit que « la société est gérée dans son intérêt social, en prenant en considération les enjeux sociaux et environnementaux de son activité ».

# RSE & développement durable, la pérennité de votre entreprise

## 4 RAISONS DE VOUS ENGAGER AVEC GANDEE



**Valoriser votre marque employeur : attirer, fidéliser les collaborateurs** en quête de sens.



**Communiquer de façon positive** sur votre marque vis-à-vis des clients, grand public, fournisseurs, investisseurs, banques...



**Concrétiser et déployer votre démarche RSE** en agissant sur plusieurs Objectifs de Développement durables. Les actions des associations sont concrètes et ont un impact immédiatement tangible permettant aux collaborateurs et clients d'y trouver du sens.



**Gagner des clients et des appels d'offres** auprès des donneurs d'ordre en quête de fournisseurs conformes avec leur propre politique RSE (70% des acheteurs imposent aujourd'hui des critères RSE à leurs fournisseurs).

**Plus qu'une raison d'être, des raisons d'agir !**

# L'engagement solidaire: des bénéfices tangibles

## CHIFFRES CLÉS



**93%** des **Français sont enthousiastes** face aux engagements de mécénat des entreprises. **56 %** pensent que les entreprises devraient communiquer sur leur engagement jusque dans le point de vente !

**75%** des clients **changeraient de marque** pour un concurrent équivalent qui soutient une cause.

**70%** des **acheteurs imposent aujourd'hui des critères de RSE à leurs fournisseurs** et prestataires.

**59%** (jusqu'à) de **réduction du turnover** quand les salariés se sentent engagés. Ils sont plus fiers (90 % contre 66 %) et plus épanouis (80 % contre 62 %)

**55%** des salariés (76 % des millenials) considère que l'engagement sociétal d'une entreprise est **plus important que le salaire**.

**17%** de **gain de performance** en moyenne par rapport aux entreprises non engagées.

# Gandee : votre Impact Manager solidaire en un clic

Avec Gandee, nous dépassons la simple plateforme en créant aussi un lien humain.

Notre mission ? Vous offrir une expérience **tout-en-un** pour un mécénat et une RSE simples, efficaces et abordables. Ensemble, bâtissons un monde plus solidaire. **Prêt à passer à l'action avec nous ?**



## Identifier

choix parmi + de **100 associations rigoureusement choisies** sur 1.3M, alignées sur vos valeurs et ancrage territorial.



## Donner

**Page de collecte de dons** à vos couleurs, transparente sans green ou social washing.



## Mobiliser

**Engagez votre communauté :** salariés, clients et partenaires. Créez un impact collectif !



## Communiquer

**Outils de communication interne et externe pour valoriser votre impact.** Les associations veillent à un usage éthique de leur logo, nos outils répondent à ces standards.



## Progresser

**Outils RSE Augmentée:** actions, défis, calendrier, ressources, modèles pour amplifier votre engagement.



## Défiscaliser

Simplifiez votre **gestion administrative** du mécénat. Emissions de **reçus fiscaux** automatisées (abattement: 60% entreprises - entre 66 et 75% particuliers)

**Simplifiez votre mécénat. Engagez vos équipes. Maximisez votre impact. Gagnez du temps.**



# Passez à l'action dès maintenant

(Détail des formules en annexe)

## Explorateur

Premiers pas



Pour les entreprises qui souhaitent apporter une touche de générosité à leurs événements ou tout au long de l'année.

- ✓ Identifiez une association de confiance
- ✓ Créez une page de collecte de dons au nom et couleur de votre entreprise
- ✓ Invitez votre communauté à donner avec vous.
- ✓ Rendez votre cagnotte publique.
- ✓ Bénéficiez de l'émission automatique des reçus fiscaux.

Gratuit\*

## Starter

Engagez votre entreprise



Pour les entreprises qui souhaitent s'initier à une démarche solidaire.

Le contenu de la formule **Explorateur**.

+

- ✓ Un.e consultant.e dédié.e. (1h)
- ✓ Licence d'utilisation du logo 1% To Do Good
- ✓ Vidéo d'engagement
- ✓ 1 vidéo/**semestre** de suivi d'impact des actions de l'association.
- ✓ Votre logo sur notre site dans la communauté des entreprises engagées avec Back Link.
- ✓ Guide d'utilisation et d'optimisation de vos actions.

25 €/mois\*  
sans engagement

\*don non inclus  
Forfait de mise en place : 200€

## Leader

Passez à la vitesse supérieure



Pour les entreprises plus engagées, cherchant un accompagnement plus poussé et des axes de progression RSE.

Le contenu de la formule **Explorateur**.

+

- ✓ Un.e consultant.e dédié.e. (3h)
- ✓ Licence d'utilisation du logo Label Solidaire
- ✓ Vidéo d'engagement
- ✓ 1 vidéo/**trimestre** de suivi d'impact des actions de l'association.
- ✓ Votre logo sur notre site dans la communauté des entreprises engagées avec Back Link.
- ✓ Guide d'utilisation et d'optimisation de vos actions.
- ✓ **Espace RSE Augmentée Leader:**  
Idées d'actions RSE - Calendrier RSE et inspirations - Défis RSE

75 €/mois\*  
sans engagement

\*don non inclus  
Forfait de mise en place : 500€

## Héros

Devenez un exemple sur votre secteur



Pour les entreprises souhaitant un accompagnement complet en faisant de l'engagement RSE un pilier de leur stratégie d'entreprise.

Le contenu de la formule **Explorateur et Leader**

+

- ✓ Un.e consultant.e dédié.e. (1,5 jours)
  - plan d'actions RSE, leviers de mobilisation et objectifs.
  - points d'étapes tous les 4 mois.
- ✓ Plateforme de vote pour choisir l'association
- ✓ 1 vidéo/**mois** de suivi d'impact des actions de l'association et kit de communication.
- ✓ Article sur notre blog et post sur nos RS
- ✓ Webconférence avec l'association.
- ✓ Certificat Do-Good Company et diplôme
- ✓ **Espace RSE Augmentée Héros :**  
Planification stratégique+ actions RSE & conseils+ Calendrier RSE et inspirations + Défis RSE+ Ressources: livres blancs, modèles de suivi d'action RSE et de rapport RSE... +Rapport d'impact social annuel

170€/mois\*  
sans engagement

\*don non inclus  
Forfait de mise en place : 1500€

\*+ 4% sur le don de l'entreprise (rémunération au pourboire pour les dons des particuliers)

# Des idées pour booster votre collecte de don et embarquer votre communauté

(toutes formules)



## Mobilisez vos collaborateurs

Invitez vos collaborateurs à donner : ponctuellement ou par prélèvement mensuel automatique + possibilité pour l'entreprise d'abonder - possibilité d'ouvrir plusieurs cagnottes selon les sensibilités des collaborateurs.



## Onboardez vos talents avec générosité

Ravissez vos nouveaux talents en leur offrant un don au profit de l'association de leur choix.



## Gratifiez la performance, incentive

Offrez un budget don pour l'association du choix des collaborateurs en fonction de leur performance ou atteinte d'objectifs (ex: 2€ de don par client signé) ou sur des économies réalisées (ex: électricité)



## Offrez un cadeau original : un Don Cadeau

Marre des goodies? Offrez un don préfinancé à vos clients ou collaborateurs pour les fêtes de fin d'année ou un événement.



## Valorisez et récompensez les retours clients

Ex : un questionnaire satisfaction rempli ou un avis Google = X€ reversés; 1 abonnement à une newsletter = x€ de don; récompense fidélité des clients. Cela marche aussi pour vos collaborateurs (ex: baromètres RH)



## Associez Vente & Solidarité

Ex : 1 produit/service acheté x % reversés.



## Réagissez en cas d'appel à urgence

Mobilisez vous rapidement pour aider en cas d'urgence (tremblement de terre, guerre, urgence sanitaire...).

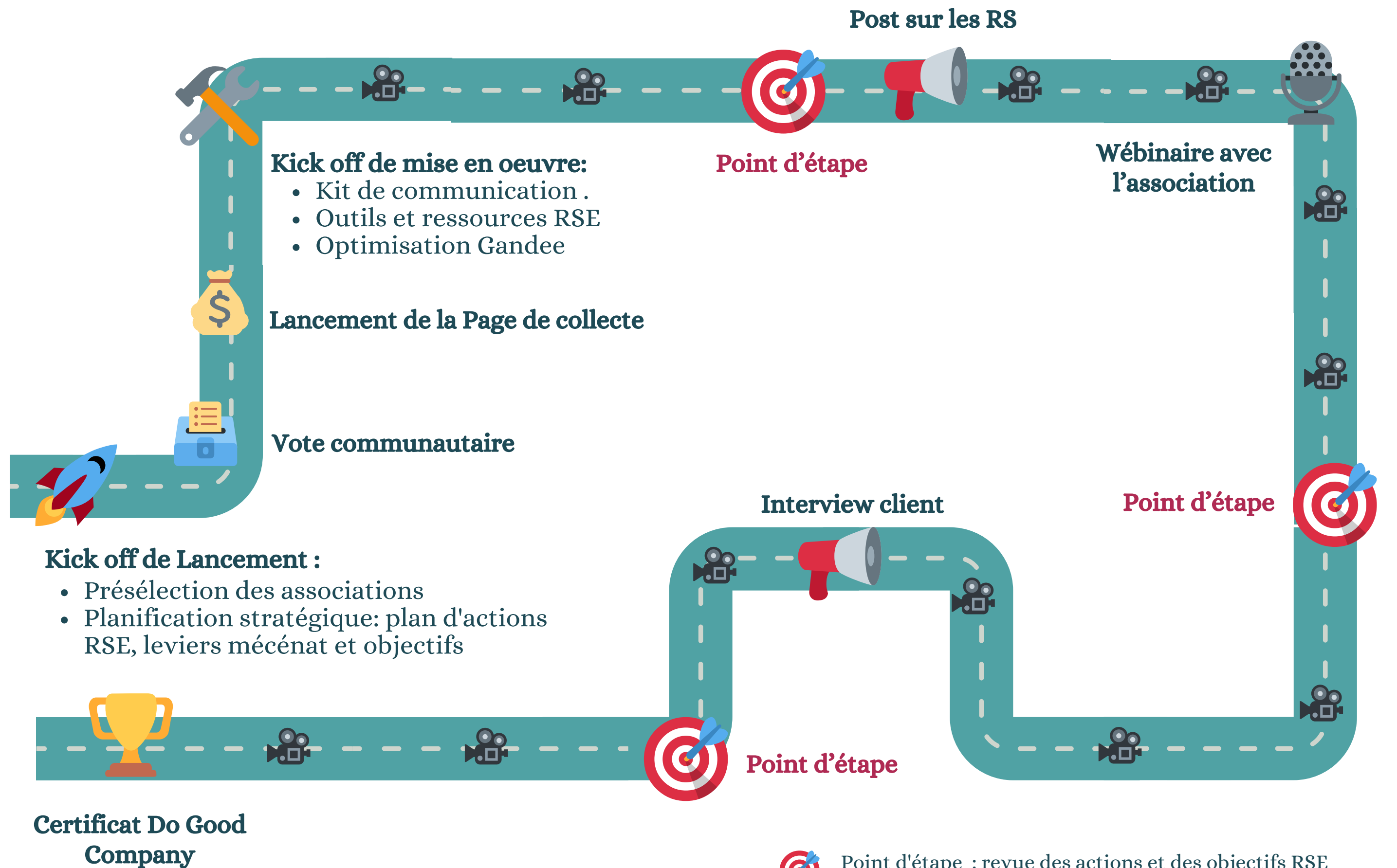


## Donnez de l'impact à vos événements/ Team building

Team building, challenges sportifs, événement de vie (pot de départ, anniversaires, deuil, mariage, naissance..).



# Comment ça marche ? Exemple des étapes du parcours HEROS



- Point d'étape : revue des actions et des objectifs RSE (tous les 4mois)
- Capsule vidéo de nouvelles d'impact des dons (tous les mois)



# Gandées



Prêt à passer à  
l'action ?  
Découvrez le détail  
de nos formules !

# EXPLORATEUR



**Identifiez une association** dans notre portefeuille correspondant à vos valeurs et répondant à notre charte de qualité.



**Créez une page de collecte de dons personnalisée et sécurisée aux nom et couleur de votre entreprise.** Les dons vont directement sur le compte dédié de l'association. Assurez la traçabilité de votre don.



**Invitez vos collaborateurs, clients et parties prenantes à donner avec vous et valorisez vos dons.**



**Rendez votre cagnotte solidaire publique** et communiquez sur votre engagement.



**Reçu fiscal** automatique pour les participants - entreprises et/ou particuliers - gestion des dons à l'association.



**Cas d'usage :** découvrez page 6 toutes les idées de cas d'usage de la cagnotte solidaire (don des collaborateurs, Don Cadeau, récompense client/collaborateurs...).

**Gratuit**  
**+ 4% HT sur le don d'entreprise**  
**(rémunération au pourboire pour les**  
**dons des particuliers)**

C'est vous qui mettez le curseur du montant et assiette du % en fonction de vos moyens.



STARTER



- CA
- bénéfiques
- par transaction
- par collaborateur
- gamme / marque
- montant prédéterminé



## Optimisez votre engagement avec l'accompagnement de nos experts

**Consultant dédié (1h)** : kick off de lancement et de mise en œuvre.

**Sélection d'associations** : alignement avec vos valeurs, métier, territoire et ODD.

**Offre Explorateur**



## Boostez votre communication: valoriser votre impact positif

**Guide d'optimisation** : intégration dans vos canaux internes (Teams, Slack...) et externe (site, facturation, réseaux sociaux, documents commerciaux...).

**Logo Label Solidaire Gandee** : valorisez votre engagement.

**Vidéo cobrandée**: présentez les actions de l'association.

**Capsule vidéo semestrielle "Les dons agissent"** : vidéo sur l'impact des actions de l'association.

**Visibilité chez Gandee** : votre logo et backlink (SEO) sur notre site



## Simplifiez vos démarches

**Gestion administrative** avec l'association & reçus fiscaux automatisés

**Engagement de don à partir de 50€ minimum par mois, soit 17€ après déduction fiscale (66% de l'IR - IS = 60%) en année 1.**  
En année 2, don minimum + votre % engagé.

**25 € HT /mois - sans engagement  
don non inclus  
Forfait de mise en place : 200€ HT**





**LEADER**



## Optimisez votre engagement avec l'accompagnement de nos experts.

**Consultant dédié (3h)** : kick off de lancement puis de mise en œuvre.

**Sélection d'associations** : alignement avec vos valeurs, métier, territoire et ODD.

**Offre Explorateur**



## Boostez votre communication: valoriser votre impact positif

**Guide d'optimisation** : intégration dans vos canaux internes (Teams, Slack...)et externe (site, facturation, réseaux sociaux, documents commerciaux...).

**Logo Label Solidaire Gandee** : valorisez votre engagement.

**Vidéo cobrandée**: présentez les actions de l'association.

**Capsule vidéo trimestrielle** “Les dons agissent” : vidéo sur l'impact des actions de l'association.

**Visibilité chez Gandee** : votre logo et backlink (SEO) sur notre site + article sur notre blog + post sur nos réseaux (20k abonnés).



## Progresser via votre Espace client RSE Augmentée

Idées d'actions RSE

Calendrier RSE et inspirations

Défis RSE à partager sur vos réseaux (Slack, Teams...)



## Simplifiez vos démarches

**Gestion administrative** avec l'association & reçus fiscaux automatisés

**75 € HT /mois - sans engagement  
don non inclus  
Forfait de mise en place : 500€ HT**

**Engagement de don à partir de 100€ minimum par mois, soit 40€ après déduction fiscale (66% de l'IR - IS =60%)**



HÉROS



## Optimisez votre engagement avec l'accompagnement de nos experts

### Consultant dédié (1,5 jours):

- kick off de lancement & mise en œuvre
- plan d'actions RSE, leviers de mobilisation et objectifs.
- points d'étapes tous les 4 mois.

**Sélection d'associations** : alignement avec vos valeurs, métier, territoire et ODD.

**Offre Explorateur**



## Engagez votre communauté

**Plateforme de vote** : faites participer vos équipes, clients et partenaires dès le départ.

**Page de collecte personnalisée** : mobilisez votre communauté autour de l'association choisie.



## Simplifiez vos démarches

**Gestion administrative** avec l'association & reçus fiscaux automatisés





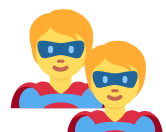
## Boostez votre communication: valorisez votre impact positif

**Guide d'optimisation** : intégration dans vos canaux internes (Teams, Slack...) et externes (site, facturation, RS, documents commerciaux...).

**Logo Label Solidaire Gandee** : valorisez votre engagement.

**Vidéo cobrandée & Template pour votre site** : présentez les actions de l'association.

**Capsule vidéo mensuelle "Les dons agissent"** : vidéo sur l'impact des actions de l'association.



## Rejoignez une communauté engagée

**Visibilité chez Gandee** : votre logo et backlink (SEO) sur notre site + article sur notre blog + post sur nos réseaux.

**Reconnaissance** : diplôme pour vos collaborateurs et certificat Do Good Company pour l'entreprise.



## Créez du lien

**Webconférence avec l'association** : échangez et découvrez le terrain avec vos collaborateurs.



## Progresser via votre Espace client RSE Augmentée

**Aide à la planification stratégique** et points d'étape tous les 4 mois avec nos experts

**Idées d'actions & conseils**

**Calendrier RSE** et inspirations

**Défis RSE** à partager sur vos réseaux (Slack, Teams...)

**Ressources**: livres blancs, modèles de **suivi d'action RSE et de rapport RSE...**

**Rapport d'impact social annuel** sur votre mécénat pour votre rapport RSE

170 € HT/mois - sans engagement  
don non inclus  
Forfait de mise en place : 1500€ HT

Engagement de don à partir de 250€ minimum par mois, soit 100€ après déduction fiscale (66% de l'IR - IS = 60%)



# Allez plus loin avec Gandee



## Communiquez positivement avec nos outils à la carte

- Vidéo d'engagement pour votre site.
- Vidéo d'impact et de suivi des actions de l'association soutenue.
- Plateforme de vote pour choisir l'association.
- Aide à la sélection d'association.



## RSE : allez plus loin grâce à nos experts

Diagnostic et accompagnement, labélisation, entreprise à mission.  
Calcul de l'emprunte carbone



## Team building solidaires

**Nos solutions prêtes à l'emploi:** sport solidaire, escape game écologiques, Burger Quiz, magiciens, pont de la RSE... de nombreuses solutions pour enchanter vos collaborateurs autour de valeurs solidaires.

**Rendez solidaires vos événements :** nos solutions s'adaptent à vos propres événements (fêtes de fin d'année, journée mondiales...)

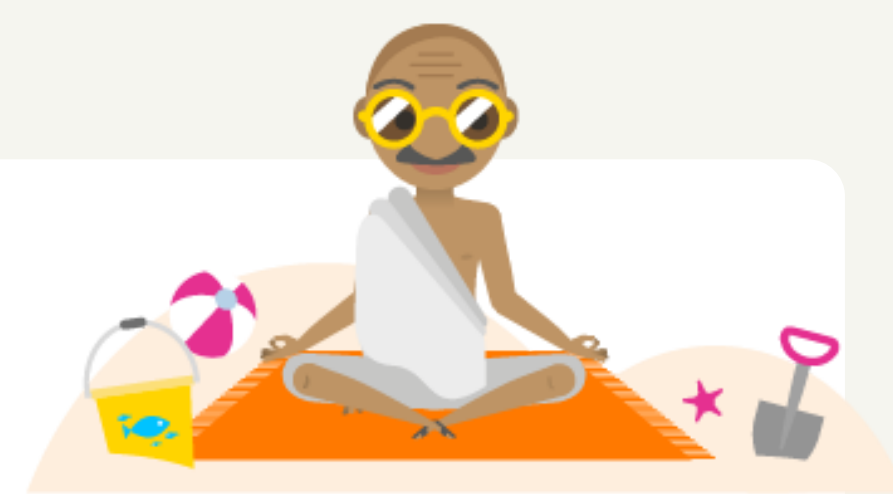
**Quiz sur thématique RSE et intervention de l'association en lien :** sensibilisez et apprenez



**Lancez un mécénat de compétence** grâce à nos partenariats privilégiés et mobilisez vos salariés.

**Intégrez l'association de votre choix** ou votre partenaire historique pour bénéficier de nos solutions.

**Auditez votre association partenaire** et offrez lui la labélisation (label Do Good audité par SGS).



**TARIF**  
Nous consulter

# Témoignages



Sabrina Coulaud Responsable RSE

**ZENTIVA**

Gandee est notre partenaire depuis plusieurs années maintenant et nous sommes ravis de son accompagnement. En effet, le dynamisme et la créativité de Layticia n'ont aucune limite et elle est toujours prête à sortir des sentiers battus pour trouver LA solution qui vous correspondra à 100%. Grâce à Gandee, **faire du mécénat est devenu plus simple et l'implication de nos collaborateurs dans la démarche est grandissante.** Avec Gandee, faire du mécénat, ce n'est pas seulement faire un don, c'est aider en engageant plusieurs parties prenantes. Merci à Layticia pour ce partenariat 100% gagnant.



Philippe FARDEL Président

**Mousline**

Le partenariat avec Gandee nous apporte de **la structure, de la vision, de la communication en interne...** toutes ces petites choses qu'on a du mal en tant que PME à mettre en place. C'est tout cela que Gandee nous apporte plus accessoirement une relation tout à fait amicale et sincère avec l'ensemble des partenaires Gandee

Nous sommes très attachés chez YSEIS à tous les sujets de RSE. Notre rencontre avec GANDEE a vraiment été un tournant dans cet engagement. Layticia Audibert nous a aidé à structurer notre démarche et à trouver de nouveaux partenaires. Mais surtout, grâce à GANDEE, nous sommes en permanence **challengeés pour trouver de nouvelles idées et embarquer nos salariés,** clients et partenaires dans nos aventures sociales et solidaires.



Vincent Giraudeau Président

**Yseis**

Notre partenariat avec Gandee nous permet de vivre concrètement nos valeurs en s'engageant financièrement auprès d'associations choisies par nos collaborateurs. Gandee est source d'inspirations et nous a accompagné récemment sur la **mise en place du don de onboarding pour tous nos nouveaux arrivants.** Nous avons également à portée de main de nombreux outils d'aide à la communication pour valoriser nos actions de mécénat et des propositions d'actions pour engager nos collaborateurs !



Audrey MIETTON HENRIOT, co-fondatrice

**DAVRICOURT**



Arnaud Pinte Président

**iPepper**  
GROUP

iPepper bénéficie depuis 1 an des services de GANDEE avec une grande satisfaction. Nous avons été accompagnés dès le début dans le choix les associations de confiance soutenues en fonction de nos valeurs et de notre positionnement. Ceci a permis d'impliquer tous les collaborateurs iPepper dès le début en les faisant voter pour les associations retenues. Depuis, chaque mois, **nous apprécions l'accompagnement et la simplicité des collectes de dons et avons mis en place sur les conseils de GANDEE, des dons d'onboarding pour les collaborateurs et les nouveaux clients.**

Grâce aux outils de communication dédiés, nous pouvons alimenter notre propre **communication RSE** et utiliser la boîte à outils RSE GANDEE pour nos actions plus globales et progresser en impliquant nos collaborateurs et nos clients. A cela s'ajoute la facilité de gestion qui nous permet de renouveler cette année aussi la confiance dans les solutions GANDEE !  
**Nous recommandons ++ !**



Joachijm Savigny Président

**CHEVAL BLANC**  
PATRIMOINE

Travailler avec Gandee s'est imposé avec évidence en raison de la concordance de nos valeurs que sont notamment la transparence et la confiance. Nous souhaitons également **valoriser notre engagement, impliquer nos collaborateurs et pourquoi pas notre écosystème.**



# Témoignages



Kevin Soler, CEO

**Virteem**

Nous pensons qu'inscrire une démarche RSE dans une entreprise n'est plus une simple lubie mais bien un besoin de fond. Comme chez Virteem on aime les animaux à l'image de nos deux mascottes Tokyo et Sydney (deux spitz nain) nous nous sommes tout naturellement tournés vers Pet's rescue pour aider à notre niveau avec des dons récurrents mensuels.

Ce n'est jamais simple de choisir une association, et d'être sûr de la certification de celles-ci, c'est pourquoi **Gandee est pour nous une solution obligatoire**. Confiance et transparence sont les maîtres mots dans l'associatif. Qui plus est, recevoir une vidéo régulièrement qui nous tient informés de l'usage de nos dons c'est valorisant et nos collaborateurs sont fiers de s'être engagé pour une société qui s'engage !



Clémence Martin Présidente



On ne choisit pas d'être entrepreneure par hasard, c'est un cheminement qui démarre par une quête de sens, par le fait de choisir d'incarner le changement que l'on veut voir dans le monde :) GANDEE est une entreprise hors norme qui me permet en tant qu'entrepreneure de **donner encore plus de sens au mot "contribution"**. En mettant en relation les associations et les entreprises, GANDEE permet de mettre en conscience des causes que l'on oublie parfois au quotidien... Avec l'association Jane Goodall Institute, The Positive Place **contribue positivement tout en se développant** et ça c'est grâce à GANDEE !



Jean-Benoît Collet Président



**L'accompagnement de Gandee a été essentiel.** Tout d'abord dans le processus de sélection des associations : Gandee garantit en effet l'intégrité et la bonne gestion des associations avec lesquelles ils sont en partenariat.

Ils prennent en charge d'autre part la mise en place effective de la relation ainsi que les éléments de communication, ce qui est très appréciable car ce n'est pas notre cœur de métier !



Floriane Rebourg, co-fondatrice



Etant une Start up engagée dans la santé féminine pour l'endométriose, nous souhaitons dès notre création reverser une partie de notre CA à une association.

Seulement, avec l'énorme charge de travail que nous avons, nous n'avons pas réussi à en faire une priorité, cela nécessitant beaucoup de temps et de démarches administratives et logistiques.

Gandee **nous a permis de tout prendre en charge**, et nous faire accéder à ce partenariat très important pour nous, en **nous faisant économiser le maximum de temps et d'énergie**.



Ivan GLEVAREC - CEO



Notre partenariat avec Gandee nous amène à une profonde quête de sens, c'est un engagement qui a su se mettre en place grâce à un échange fructueux entre Ecoway Partners et Gandee. C'est à travers celui-ci que nous avons la possibilité de **mettre en avant d'une part nos engagements vertueux**, d'une autre part de **partager nos valeurs éthiques** et enfin de s'unir pour une noble cause.



Catherine Wajsman Présidente



Gandee nous a permis de **gagner du temps et des ressources** en interne en externalisant notre mécénat avec un expert de confiance ayant une approche globale et innovante.

L'accompagnement de Gandee nous a permis de bénéficier de leur pré-sélection d'associations de confiance sur des thématiques variées. Il nous a permis de communiquer efficacement autour de nos valeurs tous en progressant en RSE grâce aux outils mis à disposition et facile à exécuter.



# Gandee : fournisseur officiel de solidarité

## ILS NOUS FONT CONFIANCE



Accélérateur

Allianz



LE VILLAGE  
by CA



STATION F  
FOUNDERS PROGRAM

## COMMUNAUTES



## ENGAGEMENTS/DISTINCTIONS



1er au classement Zei dans notre secteur !



Nous reversons un % de notre CA à nos associations partenaires.

## ILS PARLENT DE NOUS

LE FIGARO · fr  
décideurs

MAGRHR  
Le premier média multimodal de l'écosystème RH

Maddyness

Europe 1 france·2

LA TRIBUNE



Gandee n'est pas qu'une plateforme solidaire, c'est un mouvement: rejoignez-nous !

 06 16 95 89 85

 [contact@gandee.com](mailto:contact@gandee.com)

 Retrouvez-nous à  
Paris, Nice, Bordeaux



« **Donner  
l'exemple** n'est  
pas la meilleure  
façon de faire :  
**c'est la seule !** »

*Gandhi*

